



PRÉFET  
DE SEINE-ET-MARNE

*Liberté  
Égalité  
Fraternité*

# Territorialisation de la planification écologique

## COP régionale Île-de-France

### Point sur la contribution de la Seine-et-Marne

FRANCE  
NATION  
VERTE >

MIEUX  
SE DÉPLACER



MIEUX  
PRODUIRE



MIEUX  
SE LOGER



MIEUX  
SE NOURRIR



MIEUX  
PRÉSERVER ET  
VALORISER NOS  
ÉCOSYSTÈMES



MIEUX  
CONSOMMER





PRÉFET  
DE SEINE-ET-MARNE

Liberté  
Égalité  
Fraternité

# L'approche de la planification écologique

## Un objectif national connu découpé par secteurs

- Baisse de 55% des émissions de CO<sub>2</sub> en 2030 par rapport à 2019



**Moins de gaz à effet de serre**

-138 millions de tonnes de gaz à effet de serre d'ici 2030



**Moins de pression sur la biodiversité**

1,4 millions d'hectare à restaurer



**Une meilleure gestion des ressources essentielles**

-10% de consommation d'eau





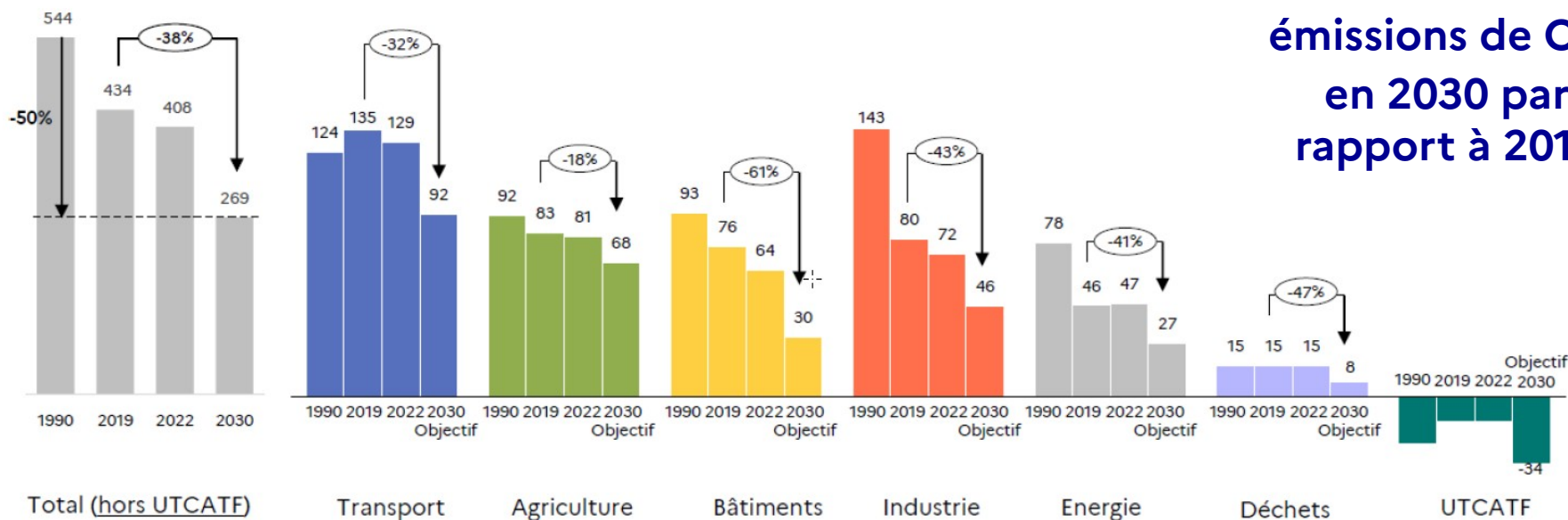
PRÉFET  
DE SEINE-ET-MARNE

Liberté  
Égalité  
Fraternité

# Contribution demandée pour chaque secteur

L'ensemble des secteurs est mis à contribution

Emissions annuelles domestiques (hors soutes) de GES (en MtCO<sub>2</sub>e) - SNBC Version Run 1 bis

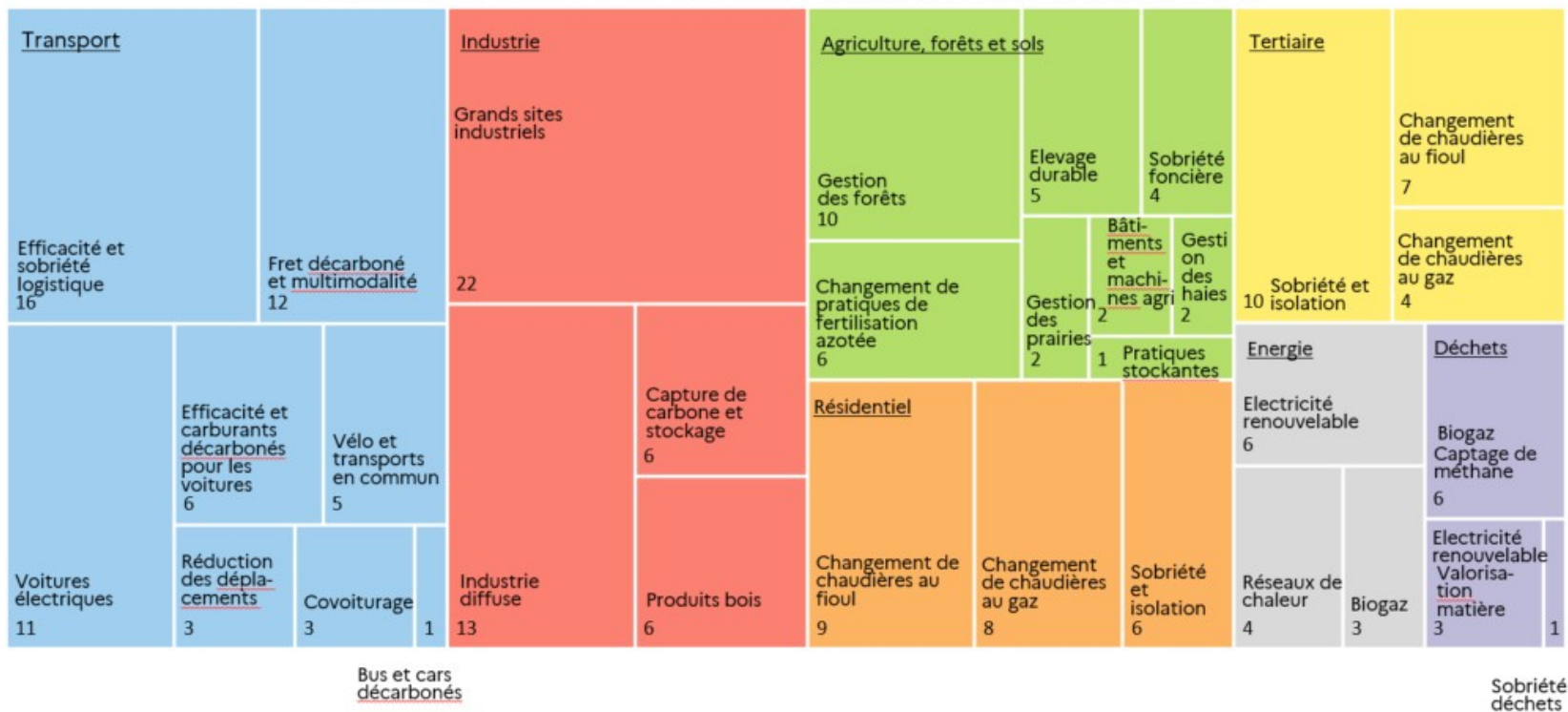


**55% des  
émissions de CO<sub>2</sub>  
en 2030 par  
rapport à 2019**



# Panorama des leviers (national)

En MtCO<sub>2</sub>e évitées entre 2019 et 2030





# Leviers de décarbonation par secteurs

Au total, les panoramas des leviers portent sur 10 thématiques et 43 leviers

## Transport de voyageurs

1. Véhicules électriques
2. Bus et cars décarbonés
3. Réduction du besoin de déplacements
4. Covoiturage
5. Report modal
6. Efficacité et carburants décarbonés des véhicules privés

## Eau

36. Sobriété dans l'utilisation de la ressource en eau
37. Protection des zones de captage d'eau
38. Désimperméabilisation des sols

## Transport de marchandises

7. Fret décarboné et multimodalités
8. Efficacité et sobriété logistique

## Espaces naturels

29. Sobriété foncière
30. Gestion des puits forestiers
31. Forêts sous gestion durable
32. Points noirs prioritaires de continuité écologique
33. Surface en aire protégée
34. Restauration des habitats naturels

## Bâtiments

### Résidentiel

9. Sobriété et isolation
10. Suppression des chaudières fioul
11. Changement de chaudière gaz

### Tertiaire

12. Sobriété et isolation
13. Suppression des chaudières fioul
14. Changement de chaudières gaz

## Alimentation

35. Loi Egalim / climat et résilience

## Énergie

15. Électricité renouvelable
16. Biogaz
17. Réseaux de chaleur décarbonés

## Agriculture et sols

21. Changements de pratiques de fertilisation azotée
22. Elevage durable
23. Bâtiment et machines agricoles
24. Gestion des haies
25. Gestion des prairies
26. Pratiques stockantes
27. Réduction de l'usage des produits phytosanitaires
28. Agriculture biologique et de HVE

## Industrie

18. Grands sites industriels
19. Industrie diffuse
20. Produits bois

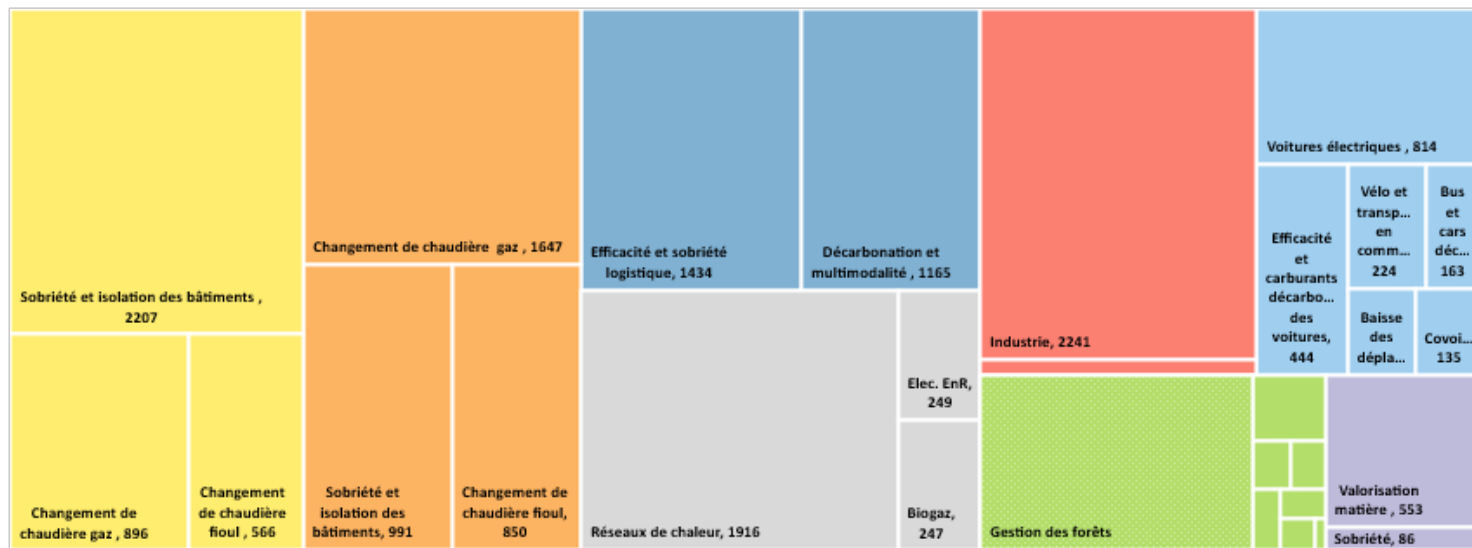
## Déchets

39. Captage de méthane dans les ISDND
40. Valorisation matière des déchets
41. Prévention des déchets
42. Mise en décharge
43. Taux de collecte



# Panorama francilien des leviers

Surface des blocs proportionnelle à l'effort demandé



AGRICULTURE, FORÊTS ET SOLS DÉCHET ÉNERGIE INDUSTRIE RÉSIDENTIEL TERTIAIRE TRANSPORT DE MARCHANDISES TRANSPORT DE VOYAGEURS

## Des objectifs ambitieux :

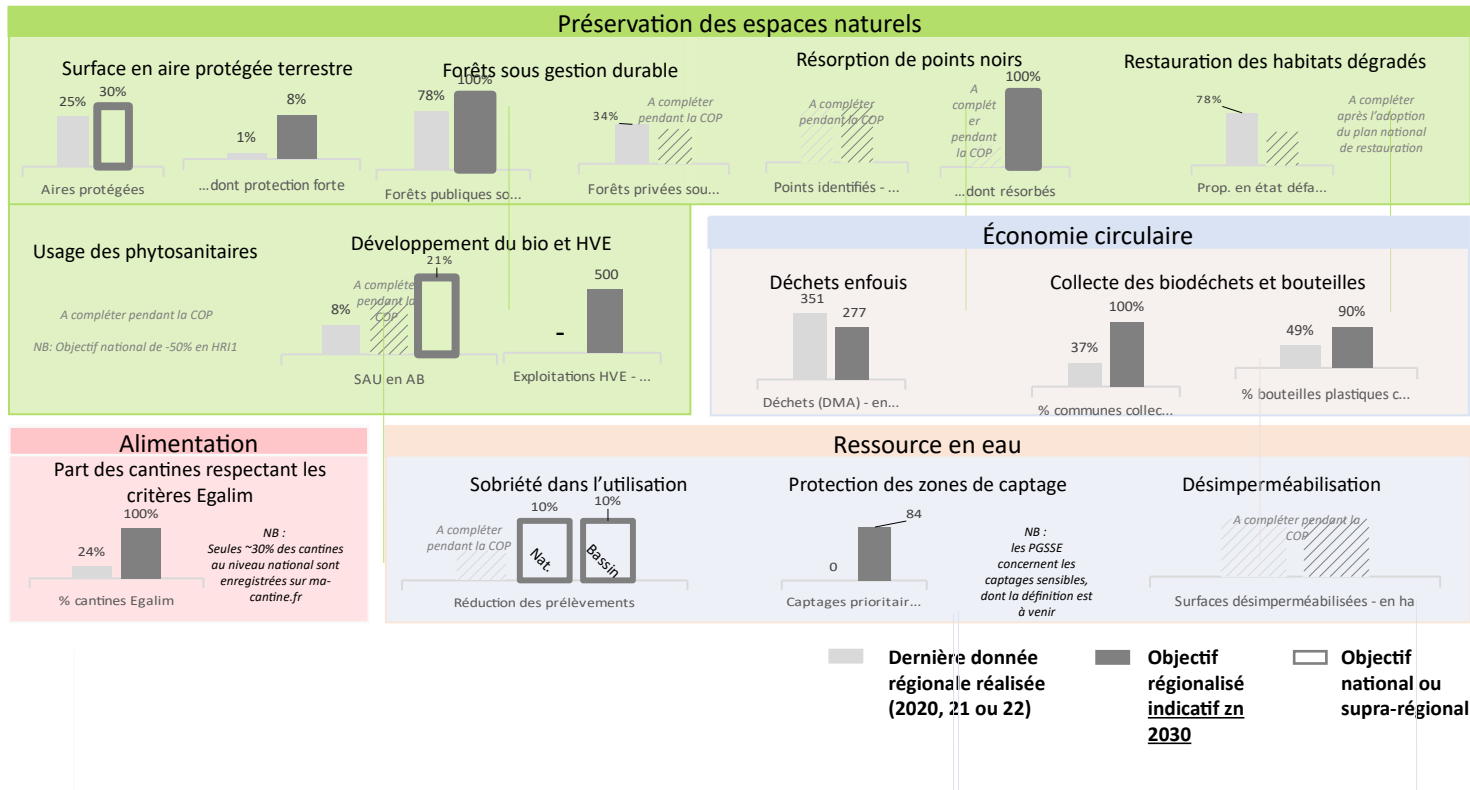
- **Isolation des bâtiments** : l'objectif équivaut à rénover entre 190 000 et 478 000 logements /an sur la région
- **Changeement de chaudières** : objectif basé sur un changement de 20% du parc gaz et 75% du parc fioul pour le résidentiel
- **Réseaux de chaleur** : objectif d'un mix à 75% d'ENR&R
- **Sobriété foncière** : -20% conformément au projet de SDRIF-E

(1) Produits bois : 101 ktCO<sub>2</sub>e (2) Fertilisation azotée : 111 ktCO<sub>2</sub>e (3) Sobriété foncière : 43 ktCO<sub>2</sub>e (4) Bâtiments & machines : 40 ktCO<sub>2</sub>e. (5) Pratiques stockantes : 40 ktCO<sub>2</sub>e. (6) Gestion des haies : 30 ktCO<sub>2</sub>e. (7) Gestion des prairies : 25 ktCO<sub>2</sub>e. (8) Elevage durable : 7 ktCO<sub>2</sub>e.

\* Objectif non régionalisé en absence de données comparables sur l'état des forêts



# Panorama des leviers de préservation de la biodiversité et gestion des ressources en Île-de-France





# Le produit de sortie : une feuille de route régionale

## À partir du diagnostic partagé (panorama des leviers territorialisé)

### Un travail collectif mettant en avant les actions des collectivités depuis 2019

Gouvernance

- Animation préfet et président de région
- Mobilisation de l'ensemble des collectivités, de l'échelon régional à l'EPCI ou commune
- Contribution, lors du débat, des parlementaires, des représentants des secteurs économiques et associatifs



### Pour aboutir à une feuille de route régionale

- Des objectifs de réduction de GES, de préservation de la biodiversité, d'adaptation au changement climatique et de gestion des ressources régionalisés et des trajectoires associées
- Un plan d'actions des collectivités territoriales pour contribuer à l'atteinte de ces objectifs d'ici 2030

*L'exercice de COP annuelle permettra une réévaluation périodique des actions*





# ... en cohérence avec les stratégies régionales

SDAGE/ Plan d'action  
opérationnel

Plan régional de  
gestion des déchets  
PRGD

Schéma régional de  
continuités  
écologiques

Plan régional  
d'adaptation au  
changement  
climatique

Plan de rénovation  
des établissements  
scolaires

Définition de zones  
d'accélération des  
ENR

COP  
Île-de-France

Diagnostic régional par levier

Groupes de travail thématiques

Feuille de route à 2030

**Schéma Régional Climat Air énergie  
(SRCAE)**

Orientations à 2030 – 2040-2050

SDRIF-E

Plan régional des  
mobilités

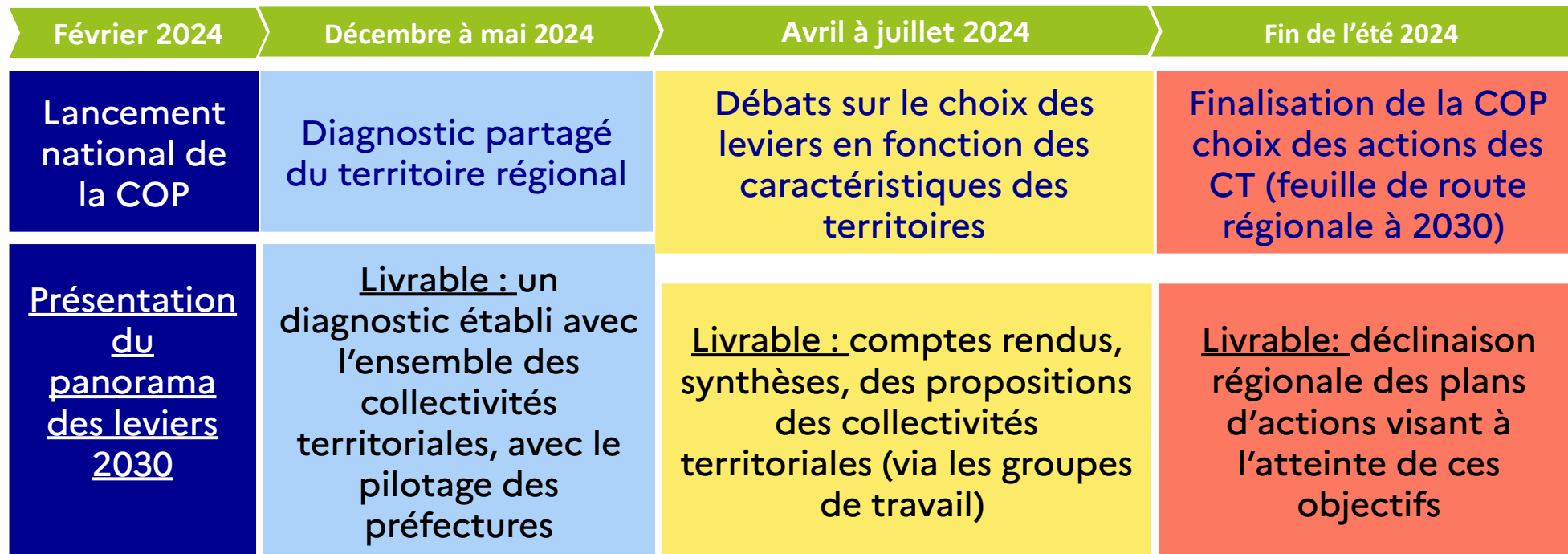
En cours de révision

Comités :

- Comités Régionaux de l'Énergie
- CRHH
- Comités régionaux forêt-bois
- Comités régionaux traitant des sujets agricoles et alimentaires
- Comités régionaux de la biodiversité



# Le calendrier



# Diagnostic partagé (questionnaire) : la contribution seine-et-marnaise

- Conseil départemental 77

- SDESM

## 12 EPCI :

- CA Marne-et-Gondoire
- CA Paris Vallée de la Marne
- CA Pays de Fontainebleau
- CA Coulommiers Pays de Brie
- CC Pays de Montereau
- CC Moret Seine et Loing
- CC Plaine et Monts de France
- CC de la Brie Nangissienne
- CC Brie des Rivières et Châteaux
- CC Pays de l'Ourcq
- CC du Provinois
- CC Bassée Montois

## 25 communes :

- Bussy-Saint-Georges
- Chelles
- Coulommiers
- Chartrettes
- Crégy-lès-Meaux
- Compans
- Fontainebleau
- Moussy-le-Vieux
- Gouaix
- La Grande Paroisse
- Larchant
- Les Marêts
- Nonville
- Ozoir-la-Ferrière
- Pontault-Combault
- Rubelles
- Saint-Fargeau-Ponthierry
- Torcy
- Vernou-la Celle sur Seine
- Esbly
- Roissy-en-Brie
- Villecerf
- La Grande Paroisse
- Magny-le-Hongre
- Vaucourtois



**PRÉFET  
DE SEINE-ET-MARNE**

*Liberté  
Égalité  
Fraternité*

# **Débat départemental sur les leviers seine-et-marnais**

- COP départementale présidée par le Préfet de département :

**vendredi 12 juillet après-midi**  
(à confirmer, invitation à venir)

- Tables rondes sur des leviers spécifiques au territoire (à définir) :

- > ENR, photovoltaïque ?
- > secteur logistique (entrepôts, transport) ?
- > biodiversité ?

Témoignages d'acteurs, de collectivités engagées, échanges et débats...